

# Rolety MINI – Rainbow Line

Rolety MINI jsou moderním řešením stínění ve dne. V noci dokáží navodit ideální úroveň soukromí.

Rolety jsou nabízeny v mnoha barevných provedeních.

Montáž rolety RAINBOW je velmi jednoduchá, bez potřeby vrtání do rámu okna. Jednoduše se zavěsí na okenní křídlo.

V ovládacím mechanismu jsou i otvory pro možnost montáže do zdi, nebo stropu.

Ovládání pomocí řetízkového mechanismu se umístí dle potřeby na levou, nebo pravou stranu rolety.

Tkaniny v řadě RAINBOW částečně propouštějí světlo – nejsou zcela zatemňující.



## Jak správně změřit ideální rozměr rolety?

- Změříme výšku okna a na základě naměřené hodnoty vybereme z nabízených výšek 150, nebo 220 cm.
- Pokud je výška Vašeho okna do 150 cm, pak volíte výšku 150 cm, pokud je výška Vašeho okna od 150 cm do 220 cm, pak volíte výšku 220 cm.
- Změříme šířku okna – ideální je šířka skla včetně zasklívacích lišt. Ke změřené šířce vybereme nejbližší rozměr z nabídky.

## Rozměry rolet MINI (Š x V)

42 x 150 cm

57 x 150 cm

62 x 150 cm

68 x 150 cm

73 x 150 cm

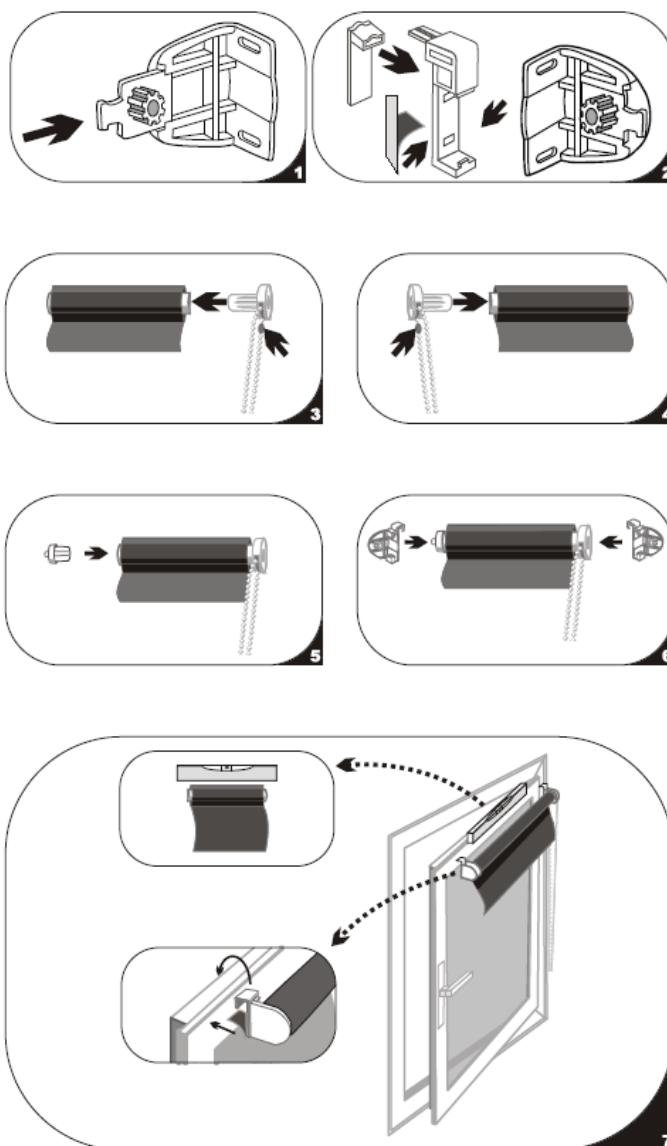
81 x 150 cm

97 x 150 cm

68 x 210 cm



## Návod na montáž rolet MINI



## Barvy tkanin rolet MINI



zelená



modrá



hnědá



šedá



oranžová



žlutá



běžová



červená